

Steca Solarix MPPT

MPPT 1010, MPPT 2010

Steca Solarix MPPT est un régulateur de charge solaire avec la fonction MPP Tracking. Il convient parfaitement à toutes les technologies de panneaux solaires courants et est idéal pour les systèmes solaires avec des tensions de panneaux solaires plus élevées que celle de la batterie. Le Steca Solarix MPPT est particulièrement adapté pour l'utilisation avec des panneaux solaires normalement prévus pour les installations couplées au réseau. L'algorithme perfectionné de la fonction « MPP Tracking » de Steca permet de disposer constamment de la puissance utile maximale du panneau solaire. Grâce à sa technologie de pointe, le Steca Solarix MPPT garantit une puissance maximale dans toutes les conditions d'utilisation, une protection professionnelle de la batterie, un design moderne et des fonctions de protection exceptionnelles.

Caractéristiques du produit

- Dispositif de poursuite du point de puissance maximale (tracker MPP)
- Régulation de tension et de courant
- Reconnexion automatique du consommateur
- Compensation de température
- Possibilité de mise à la terre positive d'une borne ou de mise à la terre négative de plusieurs bornes
- Charge d'entretien mensuelle

Fonctions de protection électroniques

- Protection contre les surcharges
- Protection contre les décharges profondes
- Protection contre une polarité inversée des panneaux solaires, des consommateurs et de la batterie
- Protection contre une polarité inversée par fusible interne
- Fusible électronique automatique
- Protection contre les courts-circuits
- Protection contre les surtensions sur l'entrée du panneau solaire
- Protection contre circuit ouvert sans batterie
- Protection contre courant inverse pendant la nuit
- Protection contre surtempérature et surcharge
- Déconnexion de consommateurs en cas de surtension de la batterie

Affichages

- Afficheur à DEL multifonction
- DEL multicolore
- 5 DEL indiquent les états de service
 - ~ pour le service, l'état de charge, les messages de dysfonctionnement

Options

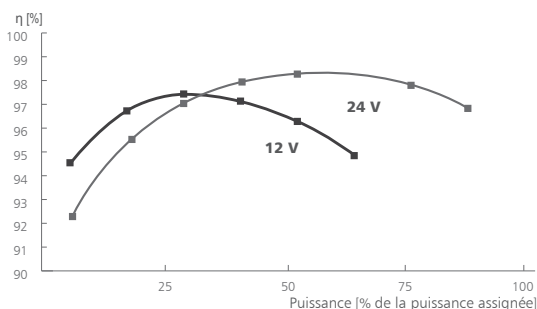
- Fonction crépuscule et éclairage nocturne d'origine ou Steca PA RC100 réglable
- Paramétrage des valeurs de fonction via le Steca PA RC100

Certificats

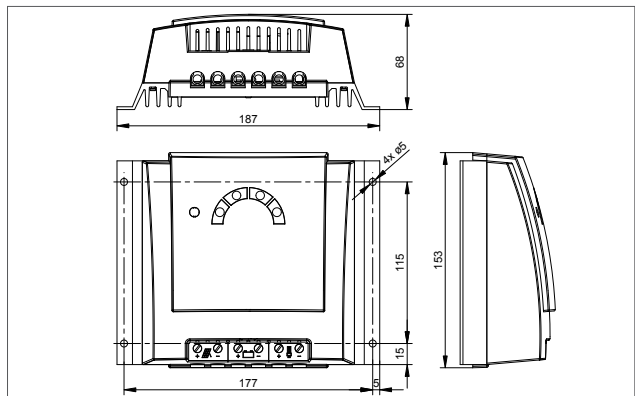
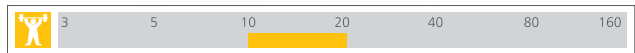
- Conforme aux normes européennes (CE)
- Conforme à la directive RoHS
- Fabriqué en Allemagne
- Développé en Allemagne
- Fabriqué selon les normes ISO 9001 et ISO 14001

Accessoires Steca

- Unité de programmation Steca PA RC100
- Sonde de température externe Steca PA TS10



10 A...20 A



	MPPT 1010	MPPT 2010
Caractérisation des performances de fonctionnement		
Tension de système	12 V (24 V)	
Puissance nominale	125 W (250 W)	250 W (500 W)
Taux de rendement DC-DC max	98,3 % ($U_{\text{Batt}}=24 \text{ V}; U_{\text{in}}=30 \text{ V}; P=0,6 \cdot P_{\text{nom}}$)	
Efficacité européenne	94,7 % ($U_{\text{Batt}}=12 \text{ V}; U_{\text{in}}=30 \text{ V}$) 96,7 % ($U_{\text{Batt}}=24 \text{ V}; U_{\text{in}}=30 \text{ V}$)	
Efficacité européenne (pondérée sur l'ensemble U_{Batt} et U_{in})	95,2 %	
Taux de rendement MPP statique	99,9 % (DIN EN 50530)	
Taux de rendement MPP dynamique	97,7 % (DIN EN 50530)	
REW (Realistic Equally Weighed efficiency) pondéré	92,8 %	
Consommation propre	10 mA	
Côté entrée DC		
Tension MPP	15 V (30 V) < U_{Modul} < 75 V	15 V (30 V) < U_{Modul} < 100 V
Tension à vide du panneau photovoltaïque (à la température de service minimale)	17 V ... 75 V (34 V ... 75 V)	17 V ... 100 V (34 V ... 100 V)***
Courant du panneau	9 A	18 A
Côté sortie DC		
Courant du consommateur**	10 A	
Point de référence de réenclenchement (LVR)*	12,5 V (25 V)	
Protection contre la décharge profonde (LVD)*	11,5 V (23 V)	
Côté batterie		
Courant de charge	10 A	20 A
Tension finale de charge*	13,9 V (27,8 V)	
Tension de charge rapide*	14,4 V (28,8 V)	
Charge d'égalisation*	14,7 V (29,4 V)	
Réglage du type d'accumulateur*	liquide	
Conditions de fonctionnement		
Température ambiante	-25 °C ... +40 °C	
Installation et construction		
Borne de raccordement (à fils fins / à un fil)	16 mm ² / 25 mm ² - AWG 6 / 4	
Degré de protection	IP 32	
Dimensions (X x Y x Z)	187 x 153 x 68 mm	
Poids	900 g env.	

* réglable via Steca PA RC100 Données techniques à 25 °C / 77 °F
 ** Ne pas raccorder les onduleurs à la sortie de charge
 *** ATTENTION! Si la tension à vide du panneau photovoltaïque raccordé dépasse 100 V, le régulateur sera détruit. Lors de la sélection du panneau photovoltaïque, veillez à ce que la tension à vide ne dépasse jamais 100 V sur toute la plage de température. En cas d'utilisation de panneaux photovoltaïques dont la tension à vide max. (sur toute la plage de température) est comprise entre 75 et 100 V, l'ensemble de l'installation doit être réalisée selon la classe de protection II.